

COLLOQUE
JEUNES
CHERCHEURS



En partenariat
avec la Cinémathèque de Toulouse

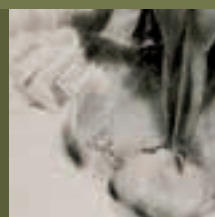


Comité organisateur : Lauren Bentolila-Fanon,
Charlène Huttenberger, Marine Le Bail

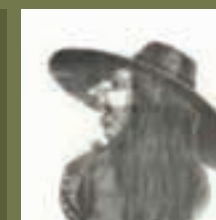


L'ACCESSOIRE D'ÉCRIVAIN AU XIX^E SIÈCLE : LE SENS DU DÉTAIL

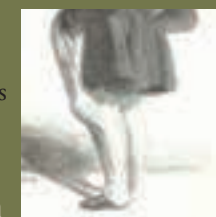
L'ACCESSOIRE D'ÉCRIVAIN AU XIX^E SIÈCLE : LE SENS DU DÉTAIL



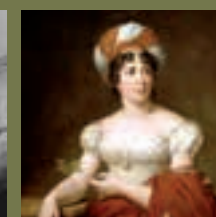
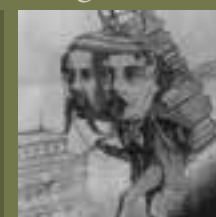
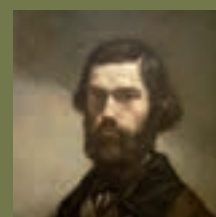
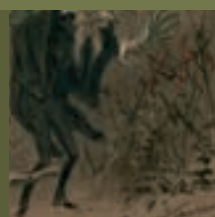
11-12-13
octobre
2017



mercredi 11 : Nouvelle Maison de la Recherche, salle D31
jeudi 12 : Cinémathèque de Toulouse,
projection des *Enfants du siècle* de Diane Kurys
vendredi 13 : Bâtiment du Gai Savoir, salle GA 061,
Université Toulouse - Jean Jaurès



Contact : colloque.accessoire2017@gmail.com



L'ACCESSOIRE D'ÉCRIVAIN AU XIX^E SIÈCLE : LE SENS DU DÉTAIL

11 octobre
Mercredi

Maison de la Recherche, salle D31, Université Toulouse - Jean Jaurès

Matin

DANS L'INTÉRIEUR DE L'ÉCRIVAIN.

Présidence de séance Marine LE BAIL (Université Toulouse - Jean Jaurès).

- 9h00 Accueil des participants.
9h15 Ouverture du colloque par **Fabienne BERCEGOL** (Université Toulouse - Jean Jaurès), directrice de l'équipe ELH.
9h30 « *Trône, monture ou meuble bourgeois : le fauteuil d'écrivain chez Balzac, Hugo et Flaubert* », par **Marie-Clémence RÉGNIER** (université Paris Sorbonne).
10h00 « *L'accumulation des objets ou la collection d'accessoires, outil d'une nouvelle définition de l'écrivain chez les Goncourt* », par **Sarah CONIL** (Université Toulouse - Jean Jaurès).
10h30 Échanges et discussion.
10h45 Pause.
11h00 « *« Et vous, Honoré, en voulez-vous une tasse ? » Caféine et création chez Balzac* », par **Lauren BENTOLILA-FANON** (Université Toulouse - Jean Jaurès).
11h30 « *L'icônographie comme accessoire indispensable à l'écrivain-voyageur au XIX^e siècle* », par **Afsaneh POURMAZAHERI** (université de Téhéran).
12h00 Échanges et discussions.
12h15 Pause déjeuner.

Après-midi

DE L'HABIT AU MANIFESTE : ACCESSOIRE ET IDÉOLOGIE.

Présidence de séance Charlene HUTTENBERGER (université Toulouse Jean Jaurès).

- 14h00 : « *L'accessoire, l'emblème et le type dans la caricature de presse de la monarchie de Juillet* », par **Amélie DE CHAISE-MARTIN** (Université Paris Sorbonne).
14h30 : « *Gilet rouge et cheveux longs : l'accessoire comme manifeste générationnel chez les Jeune-France* », par **Marine LE BAIL** (Université Toulouse - Jean Jaurès).
15h00 : échanges et discussions.
15h15 : Pause.
15h30 : « *Barbes et redingotes : à propos de quelques accessoires valléens* », par **Mourad KHELIL** (université Paris Sorbonne).
16h00 : « *Le velours côtelé de Léon Bloy : l'ethos de pauvreté du "mendiant ingrat"* », par **Maud SCHMITT** (université Paris Sorbonne).
16h30 : Échanges et discussions.
17h00 : Fin de la première journée.

12 octobre
Jeudi

Cinémathèque de Toulouse

L'ACCESSOIRE DANS LA CRÉATION LITTÉRAIRE, ENTRE ESSENTIEL ET SUPERFLU.

Présidence de séance Lauren BENTOLILA-FANON (Université Toulouse - Jean Jaurès).

- 9h15 Accueil des participants.
9h30 « *De la harpe de Corinne au rameau vert : Mme de Staël et la scénographie auctoriale féminine au seuil du XIX^e siècle* », par **Aleksandra WOJDA** (Université de Lorraine).
10h00 « *L'atelier des Desbordes. Portraits croisés de Marceline Desbordes-Valmore et de son oncle* », par **Catherine KOUYOUMDJIAN** (université de Clermont-Ferrand).
10h30 Échanges et discussions.
10h45 Pause.
11h00 « *Le Spleen de Paris, une rhapsodie de l'accessoire* », par **Andrea SCHELLINO** (Université Paris Sorbonne).
11h30 « *Rôles et enjeux de l'accessoire dans la mise en scène par Alfred de Musset et George Sand de leur couple d'amants-écrivains* », par **Janis NASSAR** (Université Toulouse - Jean Jaurès).
12h00 échanges et discussions.
12h15 Pause déjeuner.

Après-midi

AUTOUR DES ENFANTS DU SIÈCLE : ACCESSOIRES ET LÉGENDE BIOGRAPHIQUE CHEZ SAND ET MUSSET.

Présidence de séance Janis NASSAR (Université Toulouse - Jean Jaurès).

- 14h30 « *Un monde de signes : herméneutique des objets dans les Enfants du siècle* », par **Sylvain LEDDA** (Université de Rouen).
15h00 projection du film Les Enfants du siècle de **Diane KURYIS**, 1999.
17h15 Échanges et discussions.
17h45 Fin de la seconde journée.

13 octobre
Vendredi

Bâtiment du Gai Savoir, salle GA 061, Université Toulouse - Jean Jaurès

Matin

DE L'ACCESSOIRE À L'ACCÈS À SOI : L'ÉCRIVAIN EN QUÊTE D'IDENTITÉ.

Présidence de séance Sylvain LEDDA (Université de Rouen).

- 9h15 Accueil des participants.
9h30 « *Tenue chic, détail choc : le statut de l'accessoire chez Barbey d'Aurevilly* », par **Élise SOREL** (Université Paris Sorbonne).
10h00 « *Stendhal, un écrivain masqué : du dandy au misanthrope* », par **Charlene HUTTENBERGER** (université Toulouse Jean Jaurès).
10h30 échanges et discussions.
10h45 Pause.
11h00 « *De l'équipement du marcheur aux accessoires de l'écrivain-voyageur* », par **Hugo SERT** (Université Paris-Diderot).
11h30 échanges et discussions.
11h45 conclusion du colloque par **Lauren BENTOLILA-FANON**, **Charlene HUTTENBERGER** et **Marine LE BAIL** (Université Toulouse - Jean Jaurès).
12h00 Fin du colloque.